

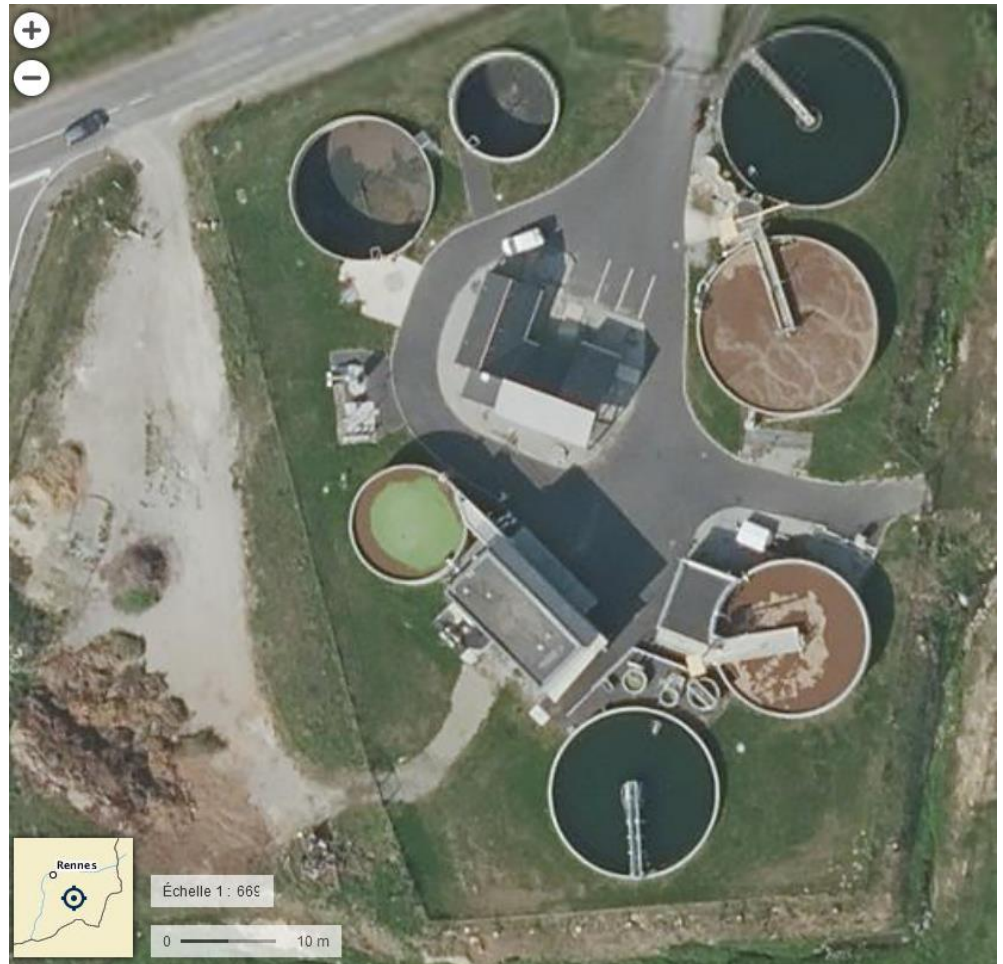
Que deviennent les eaux usées de la maison ?

La station d'épuration de Janzé

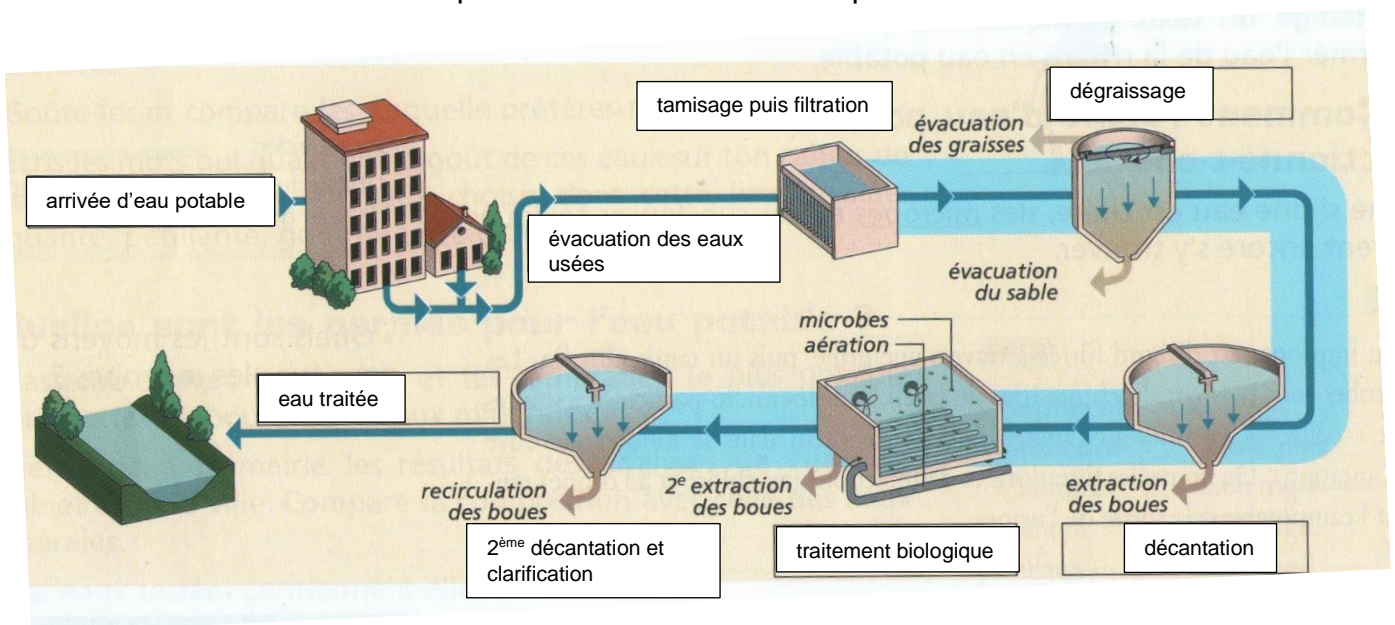
Les eaux usées peuvent être évacuées dans une fosse septique (pour les maisons situées en campagne) ou bien canalisées vers une station d'épuration.

Pour limiter la pollution des eaux, la commune de Janzé a construit une station d'épuration. Nous devons la visiter. Malheureusement, nous venons d'apprendre que les visites ne sont plus possibles avant septembre 2022.

En voici deux photographies aériennes :



Le schéma d'une station d'épuration va t'aider à en comprendre le fonctionnement.



1) À l'aide de tes connaissances, légende les photographies avec les étiquettes suivantes :

route Janzé vers Essé	stockage des boues
bassin de réception des eaux usées	ruisseau de la Châlerie

2) Pourquoi la commune a-t-elle construit la station près du ruisseau ?

.....

3) À l'aide de ce schéma, explique comment la station de Janzé réussit à se débarrasser des graisses et des huiles.

.....

.....

4) Pour être dépolluée, l'eau subit un traitement biologique.

Dans des bassins très aérés, des bactéries accélèrent la décomposition des matières organiques (issues des toilettes) à la manière des bactéries qui décomposent les feuilles mortes dans la forêt ou dans le compost à la maison.

Imagine alors ce qu'il se passerait si tu vidais dans l'évier un produit solvant pour nettoyer des pinceaux de peintre ou de l'eau de javel pure ?

.....

.....

Connais-tu d'autres composants des eaux usées que la station est incapable de nettoyer ?

.....

.....

Que proposerais-tu pour éviter ce type de pollution de l'eau ?

.....

.....

5) Sur la photographie, tu as déjà repéré la zone de stockage des boues qui seront utilisées en agriculture et épandues dans les champs.

6) **Fais le schéma de la station d'épuration de Janzé.**

- Avec un crayon à papier, décalque d'abord la photographie.
- Écris un titre et une légende.