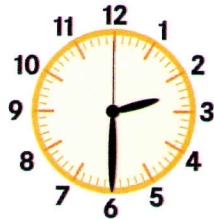


## LIRE L'HEURE EN HEURES, MINUTES, SECONDES

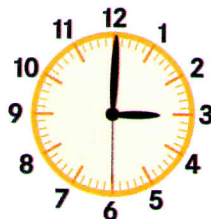
1 C'est le matin. Écris l'heure exacte affichée par chaque horloge.



a. ....



b. ....



c. ....



d. ....

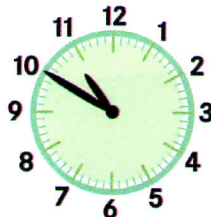
## EXPRIMER L'HEURE DE DIFFÉRENTES FAÇONS

2 C'est le matin. Écris l'heure affichée de deux manières différentes.



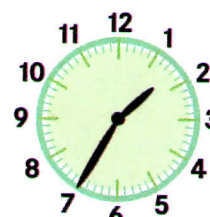
a. Il est .....

Il est .....



b. Il est .....

Il est .....



c. Il est .....

Il est .....

## RELIER LE PLACEMENT DES AIGUILLES À UN HORAIRE

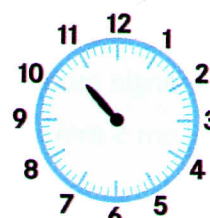
3 La grande aiguille a été enlevée, il ne reste que la petite. Coche la bonne réponse.



- Il est 15 h.
- Il est 12 h 15 minutes.
- Il est 3 h et quart.



- Il est 6 h 30 minutes.
- Il est 18 h.
- Il est 19 h 30 minutes.



- Il est 10 h 45 minutes.
- Il est 11 h.
- Il est 11 h 15 minutes.

4 Une horloge à aiguilles indique 9 h 25 min 30 s.

★ Où se situe :

- a. la trotteuse ? .....
- b. la grande aiguille ? .....
- c. la petite aiguille ? .....



La petite aiguille et la grande aiguille peuvent-elles être toutes les deux en même temps en face d'un même nombre du cadran ? Si oui, à quelle(s) heure(s) exactement ?

1 La bulle jaune qui entoure un numéro signale un exercice incontournable.