

LECTURE DE L'HEURE

1 Écris l'heure affichée par chaque horloge en heures, minutes et secondes.

C'est l'après-midi.



C'est le matin.



C'est le matin.



C'est le soir.



a. b. c. d.

2 Une horloge à aiguilles indique 4 h 55 min.

Vers quel nombre du cadran est pointée la grande aiguille ?

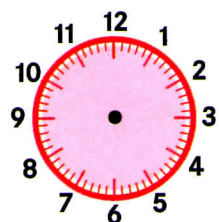
3 Une horloge à aiguilles indique 9 h 15 min 30 s.

a. Vers quel nombre du cadran est pointée la trotteuse ?

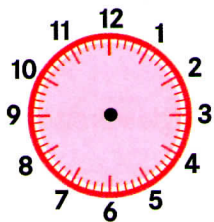
b. Où se situe la grande aiguille ?



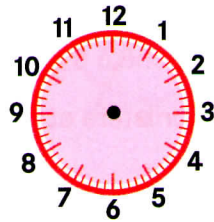
4 Complète en dessinant les aiguilles manquantes.



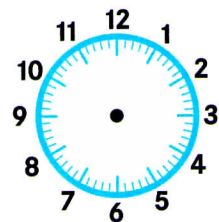
a. Il est 22 heures.



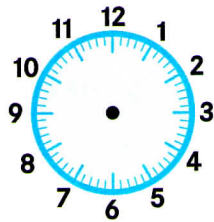
b. Il est 4 heures 20 minutes.



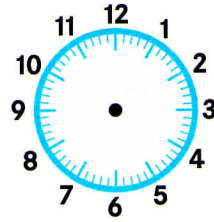
c. Il est 10 heures moins 5 minutes.



d. Il est 3 heures 30 minutes 15 secondes.



e. Il est 19 heures 45 minutes 30 secondes.



f. Il est 2 heures 45 secondes.

5 Complète les suites d'horaires.

• 8 h 10 min 30 s → 8 h 10 min 40 s → 8 h 10 min 50 s → →

• 3 h 25 min → 3 h 25 min 30 s → 3 h 26 min → →

• 9 h 59 min 15 s → 9 h 59 min 30 s → 9 h 59 min 45 s → →