

Analyse d'un tableau : « Jeux d'enfants » par Pieter Bruegel l'Ancien (1560)

1/ REPÈRE DANS LE TABLEAU LES DÉTAILS SUIVANTS. COLORIE-LES SUR TON DESSIN EN PRÉCISANT LE NUMÉRO DU DÉTAIL

2/ ASSOCIE LES ACTIVITÉS AVEC LEUR NOM. EN VOICI LA LISTE : TOUPIE/ POIRIER/ CERCEAU/ CHAISE HUMAINE/

SAUTE-MOUTON/ CULBUTE/ COLIN-MAILLARD/ JEU DES BÉRETS / CHEVAL-BÂTON/ OSSELETS/ FARANDOLE / ÉCHASSES.



1/



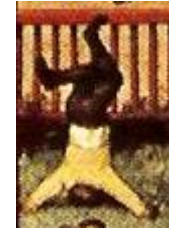
2/



3/



4/



5/



6/



7/



8/



9/



10/



11/



12/